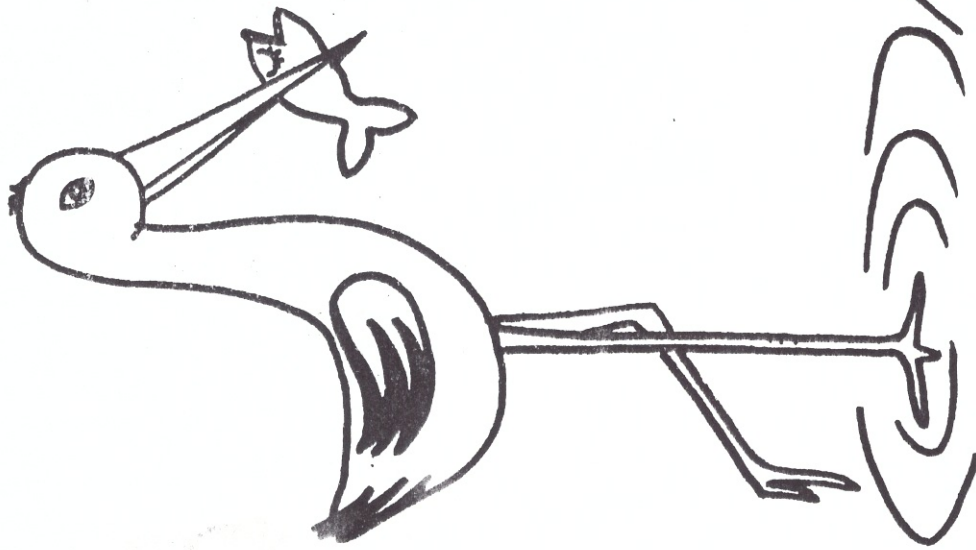
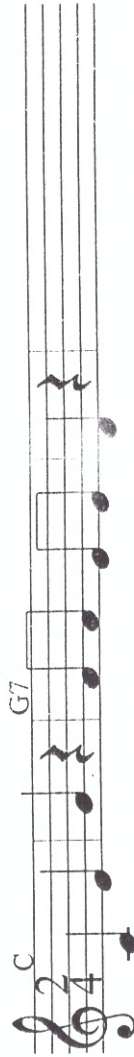


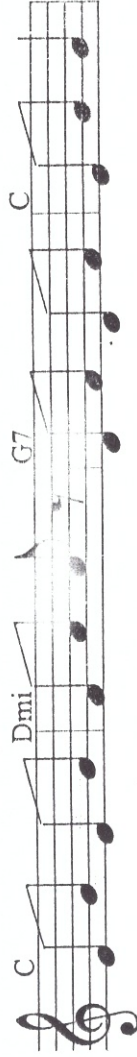
ČÁP



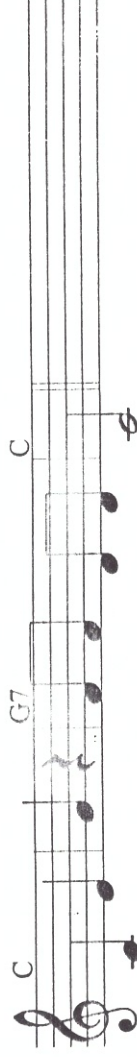
Dlouze



I. Čáp, čáp, čáp, do ryb - ní - ka šláp.



II. Zo - bá - kem si na - bí - ral, ryb - ky, žá - by vy - bí - ral,



I. čáp, čáp, čáp, do blá - ta si šláp.

- I. chůze se skrčováním přednožmo a plynulým natažením nohy
- II. předpažit, (čapí zobák), spojit dlaně - pravá nad levou
hमितy ve svislé rovině